

## la vostra casa < posta dei lettori

# Nei bagni nuove zone funzionali organizzate in modo razionale

### DOMANDA

Senza cambiare la posizione dei locali e riducendo al minimo le opere murarie, vorremmo attualizzare i bagni schermando i sanitari e inserendo due ampie docce, tenuto conto che i termosifoni si trovano sotto le finestre. Inoltre ci piacerebbe avere una soluzione per sfruttare il lungo corridoio.

Barbara Bellucci - Roma

### RISPOSTA

L'appartamento ha un taglio tradizionale con una perfetta divisione fra zona giorno e zona notte. I bagni, seppure di vecchia concezione, hanno requisiti che facilitano la suddivisione in aree ben distinte. Poiché bisogna cambiare la posizione dei sanitari, in questi locali va previsto un intervento di ristrutturazione integrale. Per valorizzare il corridoio è invece necessario eliminare una porta, con il conseguente ripristino della pavimentazione.

#### 1 La doccia è al centro

Nel bagno padronale, la doccia sistemata in posizione centrale fra due pareti di nuova realizzazione divide la zona lavabo all'ingresso dai sanitari vicini alla finestra.

#### 2 Come una biblioteca

In corridoio, eliminando una porta si enfatizza la forma allungata del locale, che viene anche riproporzionato con un controsoffitto. Arredato con una libreria e due poltroncine, è arricchito da una serie di tappeti.

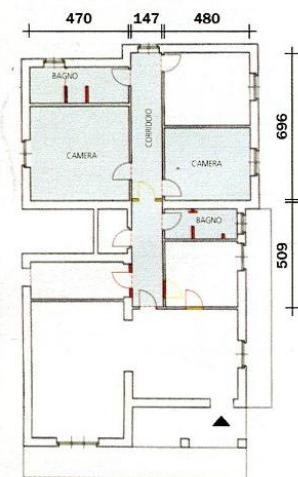
#### 3 Nel bagno piccolo

Qui, invece, l'inserimento di una porta permette di ricavare un antibagno con il lavabo, separando i sanitari e la doccia. Poiché questa si trova vicino alla finestra, il radiatore è stato spostato di fronte a vaso e bidet.



### I LAVORI PREVISTI

- DEMOLIZIONI
- COSTRUZIONI



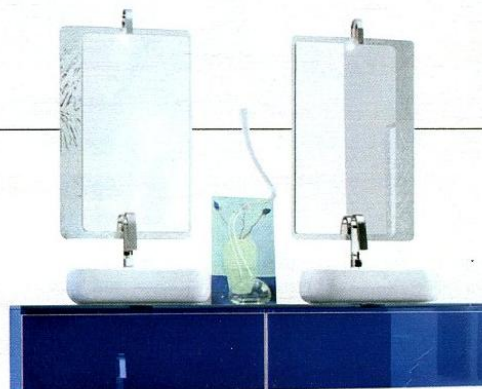
### VERIFICARE LA NORMATIVA

La formazione di un antibagno è un intervento che in realtà comporta la modifica della pianta originaria dell'appartamento. A livello burocratico, dunque, è sempre meglio verificare presso l'ufficio tecnico del Comune di pertinenza la necessità o meno di subordinare le opere alla presentazione di una pratica edilizia.

### Le nostre scelte

#### Indirizzi

Artesi  
 www.artesi.it  
 Tel. 800/455355



La base per due lavabi ha struttura in laccato lucido, cassettoni in vetro verniciato e top in vetro. Misura L 210 x P 50 x H 36 cm. La composizione, esclusa la rubinetteria, costa 5.367 euro Onyx di Artesi